



ちよこっとたより



Vol. 93

「自然派Style洗濯用液体せっけん」も使いこなそうよ



※ 自然派Style洗濯用液体せっけんの良さ ※

- 一般的に市販されている合成洗剤では落ちないにおいがとにかよく取れる
 - 生乾き臭もなし、キューレツ(?)なくつ下のにおいやシャツに染み込んだワキガ臭までスッキリ!!
- 柔軟剤を使わなくてもふんわりやわらかく仕上がります
 - 柔軟剤は繊維をコーティングするため水分吸収が悪い
- 石油由来の合成界面活性剤・蛍光増白剤(色あせの原因)・香料などを使用しないので、赤ちゃんとお肌がデリケートな方に特にあそめです

※ 自然派Style洗濯用液体せっけんの使い方 ※

- ① 手軽にはじめるなら...
 - いつもの洗剤と同じように使ってみる
 - 初めの頃は洗剤を規定量より1.5倍位多く使うのがポイントです。それまで使用していた合成洗剤成分が繊維に残っているのど、それを落とすために石けんが使われます。

- ② 基本の使い方
 - 洗濯機に低水位で水をため、液体せっけんを入れ攪拌し泡立ってから洗濯物を入れいつも通りにコース洗いをしましょう。
 - ①ではスッキリしない方はここで!

石けんの洗浄力の目安は「泡」です
 泡が立っていない洗濯液は洗浄力がありません。
 泡が立っていない場合は、泡が立つようになるまで液体せっけんを足しましょう。フロックリー位の泡ができるのが目安です。

※ 液体せっけんが使いこなせるようになったら...

断然 コスバの良米粉石けんへの切替えがおすすめです。おそうじにも使えます。



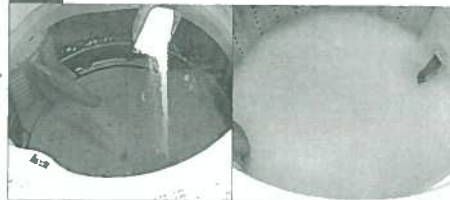
「コープ自然派粉せっけん」の上手な使い方

STEP 1 水をためる



洗濯物を入れる前に洗濯機の低水位まで水、又はぬるま湯をためます。

STEP 2 粉せっけんを泡立てる



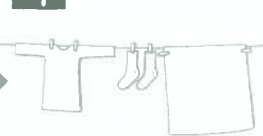
粉せっけんを少しずつ振り入れ、2~3分ほど攪拌して泡立てます。十分に泡立ったら、洗濯物の量に合わせて水を追加します。

STEP 3 洗濯物を入れる



洗濯物を洗濯槽に入れ、洗いをすぎ、脱水を普段どおりに行います。

STEP 4 すぐに干す



脱水後はすぐに干します。放っておくと臭いや黄ばみの原因に。

使用量の目安は水30ℓに対して40gです。